



Gerenciamento Eletrônico de Documentos Integração do BrOffice.org

http://www.flickr.com/photos/therase/52172823/sizes/l/m/photostream/

Por Edgard Costa

O momento que o Brasil está começando a viver é o de não trabalhar com papel. Desde a criação do ITI-ICP (Instituto Nacional de Tecnologia da Informação), a digitalização de grandes acervos está possibilitando a transformação dos arquivos de papel em arquivos digitais mesmo que ainda existam discussões nas instâncias superiores da Justiça Brasileira sobre a materialidade ou imaterialidade do arquivo eletrônico.

Precisamos nos acostumar com alguns termos que são importantes neste mundo dos documentos. O primeiro é ECM - **Enterprise Content Management ou Gestão de conteúdo empresarial** – que é o conjunto de normas que regem a digitalização de documentos, sua guarda e indexação em local específico.

Muitos documentos têm vida de armazenamento diferentes. Alguns são para trinta anos. Outros para um ano apenas. Já temos normas que permitem que os acervos sejam totalmente digitalizados e desmaterializados. Ou seja, todo o conteúdo permaneça somente, digital. Para que a desmaterialização seja efetiva, deve-se cumprir normas estabelecidas pelo Conarq, órgão que regulamenta todos os critérios para que a operação tenha total controle.

O segundo termo com o qual precisamos nos familiarizar é o GED – **Gerenciamento Eletrônico de Documentos**.

“ Já temos normas que permitem que os acervos sejam totalmente digitalizados e desmaterializados. Ou seja, todo o conteúdo permaneça somente, digital ”

Trata-se de uma tecnologia que provê um meio de facilmente gerar, controlar, armazenar, compartilhar e recuperar informações existentes em documentos. Os sistemas GED permitem aos usuários acessar os documentos de forma ágil e segura, normalmente via **navegador Web** por meio de uma **intranet** corporativa acessada interna ou externamente, sendo esta última forma mais presente nos dias de hoje. A capacidade de gerenciar documentos é uma característica indispensável para a gestão do conhecimento.

Definição encontrada em:

http://pt.wikipedia.org/wiki/Gerenciamento_eletr%C3%B4nico_de_documentos

O terceiro conceito do mundo dos documentos, é **work-flow** – fluxo de trabalho – que em conjunto com o GED determina a fluidez dos documentos entre departamentos e mesmo entre o ciclo completo de produção, incluindo clientes, fornecedores e entidades governamentais.



BrOffice.org e Alfresco

O BrOffice.org é uma suíte de escritórios completa e se encaixa perfeitamente no contexto de GED e Workflow com uma plataforma denominada Alfresco, que tem duas versões. Uma de código fechado, Enterprise; e uma de código aberto Community.

A versão Community é encontrada para sistemas operacionais Windows, Linux e Mac e pode ser obtida em: http://wiki.alfresco.com/wiki/Download_Community_Edition

O Alfresco trabalha muito bem com os banco de dados MySQL ou PostgreSQL e existem versões para trabalhar em conjunto com Jboss e Tomcat.

Para que as estações de trabalho consigam trabalhar com o Alfresco é necessário baixar e instalar uma extensão denominada Conector para Alfresco CMS. Tal extensão pode ser encontrada no repositório de extensões do OpenOffice.org, acessível no endereço:

<http://extensions.services.openoffice.org/project/alfrescoconnector>

Sua instalação é fácil e tranquila.

Depois de configurado o Alfresco, duas interfaces estarão à disposição dos usuários. Uma de gerenciamento de documentos e outra de compartilhamento denominada Shared.

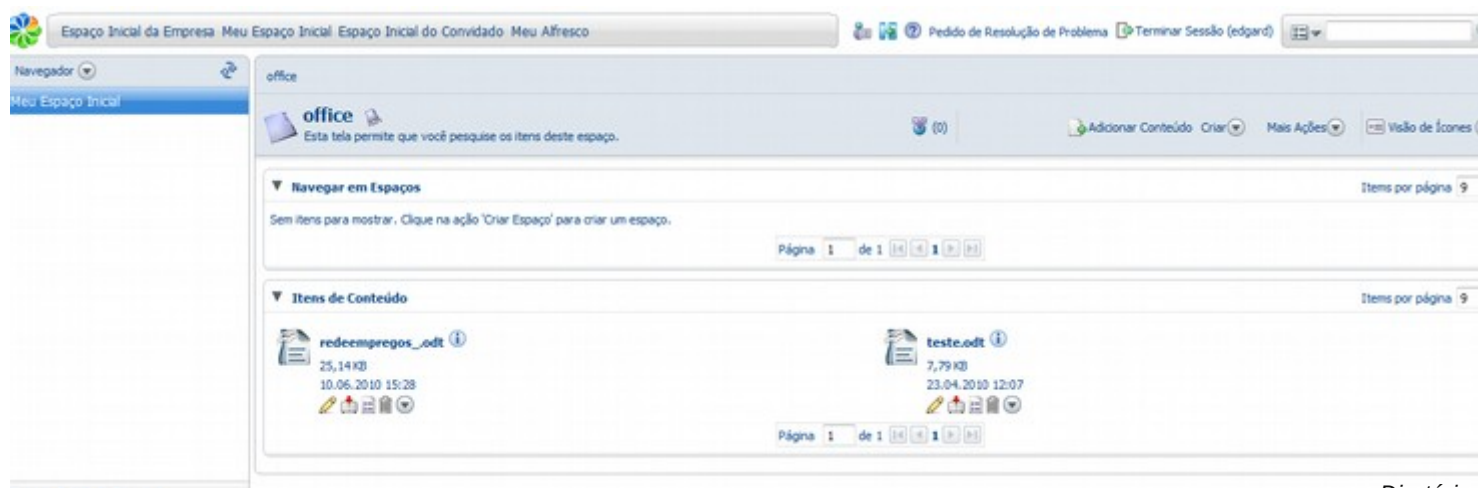
Visão Geral do Alfresco para gerenciamento de documentos

Pode-se trabalhar com o Gerenciador de documentos de duas formas:

a) Via Browser

Tela de login

Tela de trabalho inicial



Diretório

b) via desktop – (Em ambiente Windows)

Uma vez instalada a extensão, o BrOffice.org terá uma aparência similar à seguinte no seu menu principal, podendo variar em função de configurações pessoais, conforme se observa abaixo:



Destaque para:



→ mostra que o plugin está pronto para trabalhar.

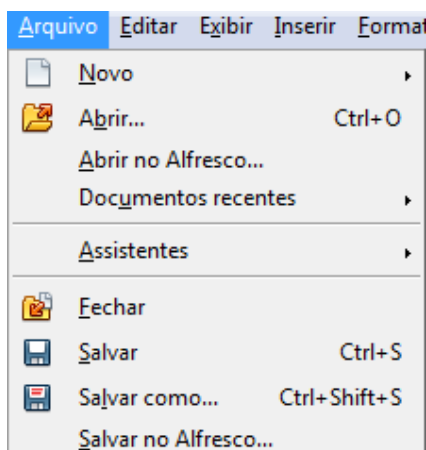
Uma vez acionado o ícone, temos à direita da tela:



→ Alfresco pronto para trabalhar

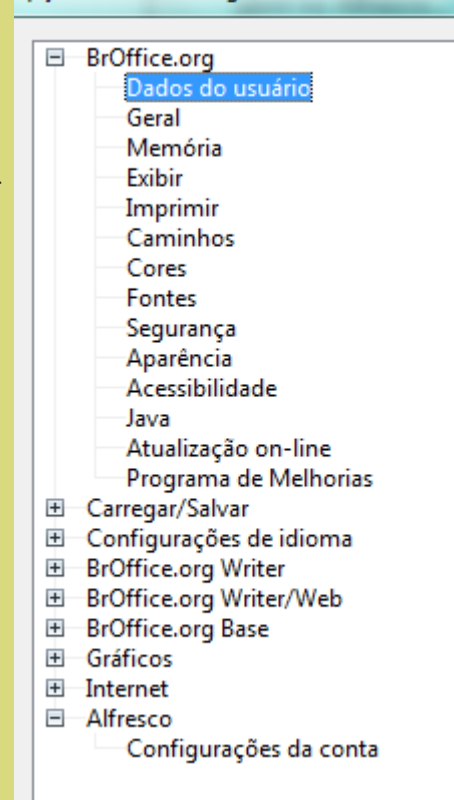


Outra forma de acionar o Alfresco é via menu Arquivo:



Para que este acionamento seja perfeito, é necessário configurar o BrOffice.org para que entre em contato com o servidor Alfresco via Ferramentas-> Opções > Alfresco.

Opções - BrOffice.org - Dados do usuário



Ferramentas->Opções ->Alfresco



Clicando-se em Alfresco faz-se a configuração desta forma:

Informações de login do Alfresco

URL do servidor:

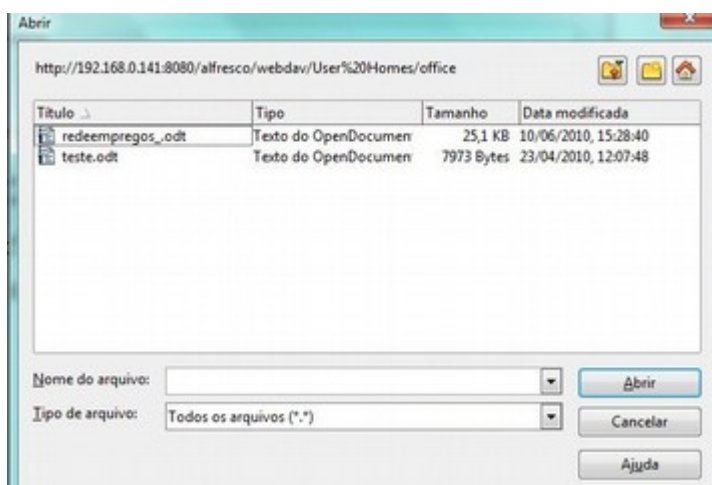
Nome do usuário:

Senha:

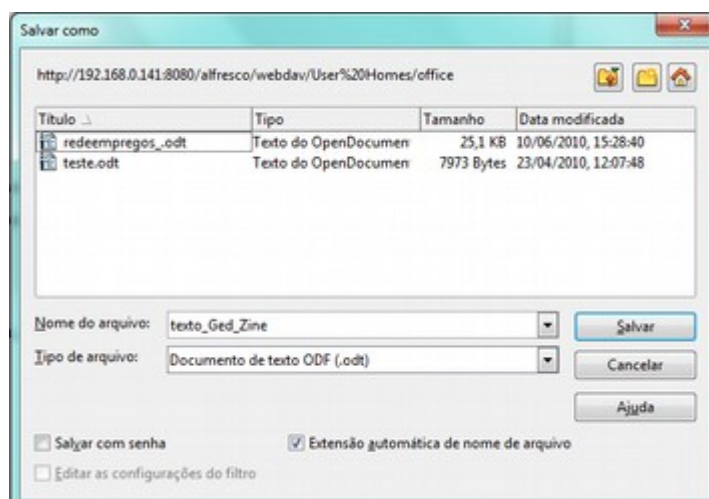
Confirmar senha:

Nota: a senha do Alfresco será protegida por uma senha mestre. Portanto, você será solicitado a inserir uma senha mestre ao armazenar a senha pela primeira vez.

Uma vez a configuração esteja concluída podemos abrir nossos documentos de forma transparente:

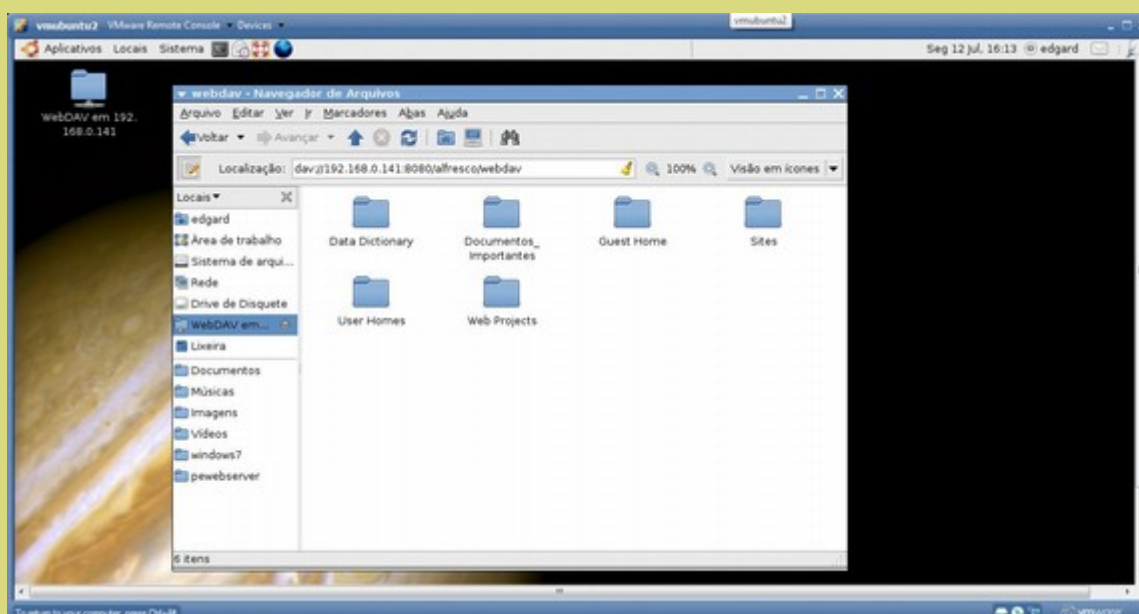


Abrindo documentos do Servidor Alfresco



Salvando documentos no Alfresco

c) Via desktop (Ambiente Linux)

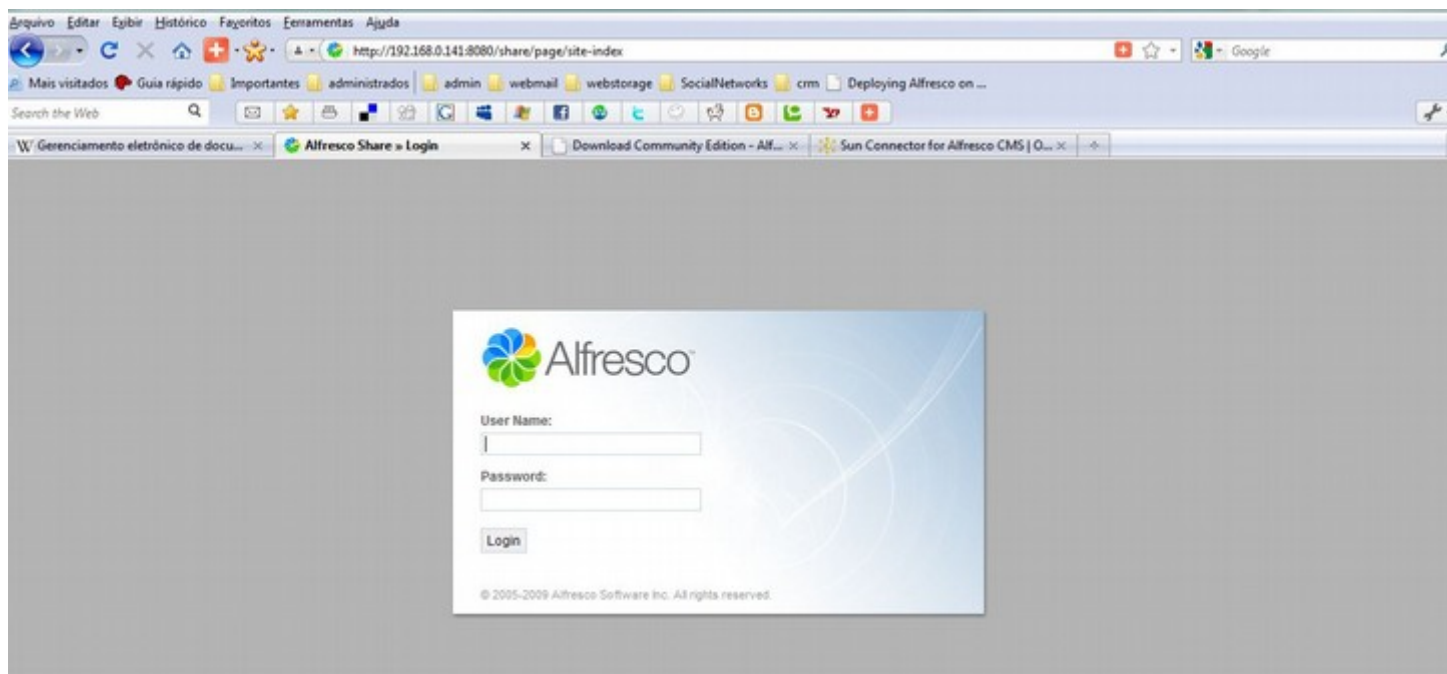


No Desktop Linux as coisas são mais tranquilas. Não há necessidade da instalação do plugin, já que o protocolo webdav, nativo no Alfresco e também do Linux, é facilmente reconhecido. Basta localizar a pasta, tanto via interface do Broffice.org como via Navegador de arquivos, que todas as operações: salvar, copiar, colar, editar serão totalmente transparentes.

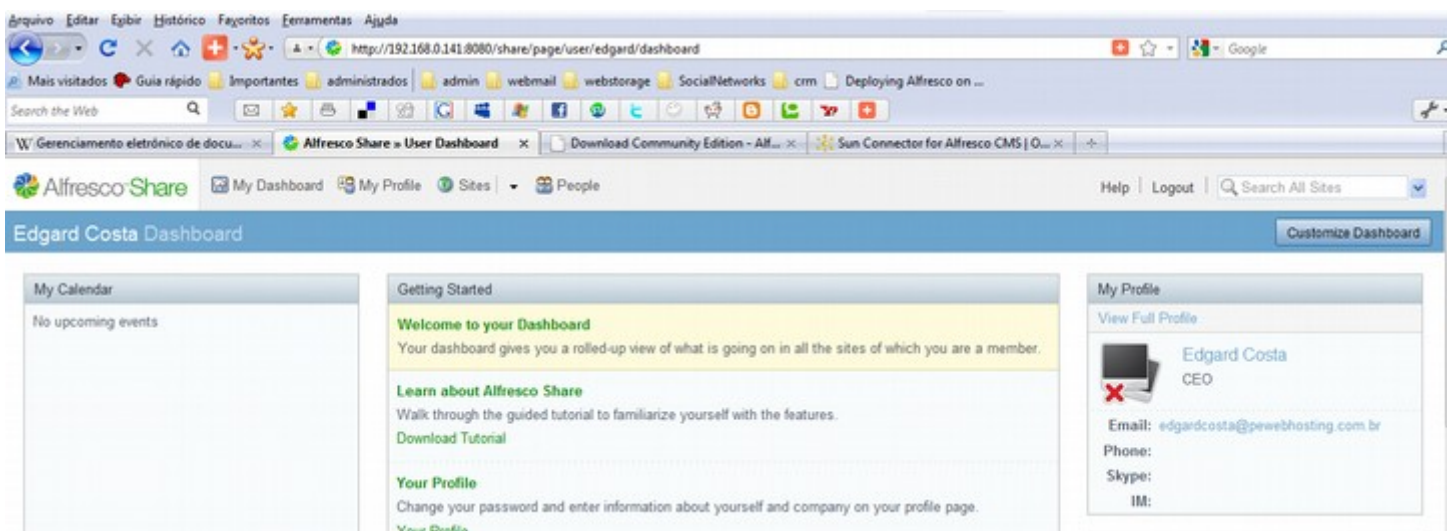


Alfresco Share

Alfresco Share é uma plataforma colaborativa via internet local (lan). É muito eficiente para colaboração de projetos. Tem wiki, reconhece e adiciona usuários da mesma rede ou de rede externas, desde que devidamente autorizados pelo administrador.



Uma vez logado a interface de trabalho é a seguinte:



Ambiente colaborativo. A tradução para pt-br já está pronta

Numa breve exposição, mostramos que um ambiente colaborativo e de produção não tem mais a necessidade de trabalhar com uma folha de papel sequer. Todos os documentos podem ser guardados, enviados e trabalhados por qualquer instância do mundo produtivo e permanecer intacto livre de intempéries, fungos, traças,

desastres naturais, por tempo indeterminado e em pequenos espaços físicos.

Uma conjunção da suíte de escritórios BrOffice.org com o Alfresco consegue aumentar a produtividade com enorme redução de custos. Agora é só tomar a decisão e implementar.

